



artists of new media

Einrichtung von E-Mail-Konten auf Mac

backslash AG
Schulstrasse 4
Postfach
8501 Frauenfeld

T 052 723 58 40
F 052 723 58 45
www.backslash.ch
info@backslash.ch

Inhaltsverzeichnis

1	Allgemeines.....	3
2	Kontoeinrichtung auf Apple Mac	4
2.1	Mail, Version 2.1	4
2.2	Entourage (Microsoft Office für Apple Mac), Version 11.1.0.....	8

1 Allgemeines

In der folgenden Dokumentation erfahren Sie, wie Sie Ihr persönliches E-Mail-Konto auf Apple Mac einrichten können. Benutzen Sie dazu die Unterlagen, die Sie von uns erhalten haben. Auf diesen sind jeweils enthalten:

- Ihre E-Mail-Adresse
- Login- bzw. Kontoname
- Passwort
- Eingehender Mailserver (POP)
- Ausgehender Mailserver (SMTP)

Schauen Sie im Inhaltsverzeichnis, welches Mail-Programm auf Sie zutrifft und richten Sie Ihr E-Mail-Konto nach Anleitung an. Falls Sie ein anderes Programm zur Verwaltung Ihrer E-Mails einsetzen, klären Sie die nötigen Einstellungen bitte mit dem entsprechenden Hersteller ab.

Bitte beachten Sie, dass Einfachheit halber immer mit dem Beispiel von «Hans Muster» erklärt wurde. Dies hat jedoch keine Auswirkungen auf Ihre persönlichen Angaben und dient lediglich zur Hilfe.

Unser Server unterstützt auch IMAP-Protokolle und SSL-gesicherte Verbindungen.

2 Kontoeinrichtung auf Apple Mac

2.1 Mail, Version 2.1

Folgen Sie einfach Schritt für Schritt den Anweisungen:

1. Starten Sie das Programm Mail.
2. Klicken Sie auf Fortfahren.



3. Wählen Sie den Servertyp (POP) aus, geben Sie Ihren Namen und Ihre E-Mail-Adresse (gemäß den Ihnen zugestellten Unterlagen) ein und klicken Sie danach auf «Fortfahren».



4. Geben Sie den Posteingangsserver (pop.backslash.ch), Ihren Benutzernamen und Ihr Kennwort ein.

Benutzername: Ihre E-Mail-Adresse



5. Geben Sie bei den Postausgangsserver (smtp.backslash.ch) ein.

Setzen Sie optional ein Häkchen bei «Identifizierung verwenden» und geben Sie dort nochmals Ihren Benutzernamen und Ihr Kennwort ein.

Server für ausgehende E-Mails

Server für ausgehende E-Mails: smtp.backslash.ch:te
Beispiel: smtp.beispiel.de

Identifizierung verwenden

Benutzername: muster@ihredomain.ch

Kennwort:

? Abbrechen Zurück Fortfahren

6. Klicken Sie auf Fortfahren.

Account-Zusammenfassung

Account-Beschreibung: POP Account
Vollständiger Name: Muster Hans
E-Mail-Adresse: muster@ihredomain.ch
Benutzername: muster@ihredomain.ch

Server für eintreffende E-Mails: pop.backslash.ch
SSL: deaktiviert

Server für ausgehende E-Mails: smtp.backslash.ch
SSL: deaktiviert

Abbrechen Zurück Fortfahren

7. Die Installation ist somit beendet. Klicken Sie auf «Fertig».

Optional können Sie weitere Accounts erstellen oder Postfächer importieren.



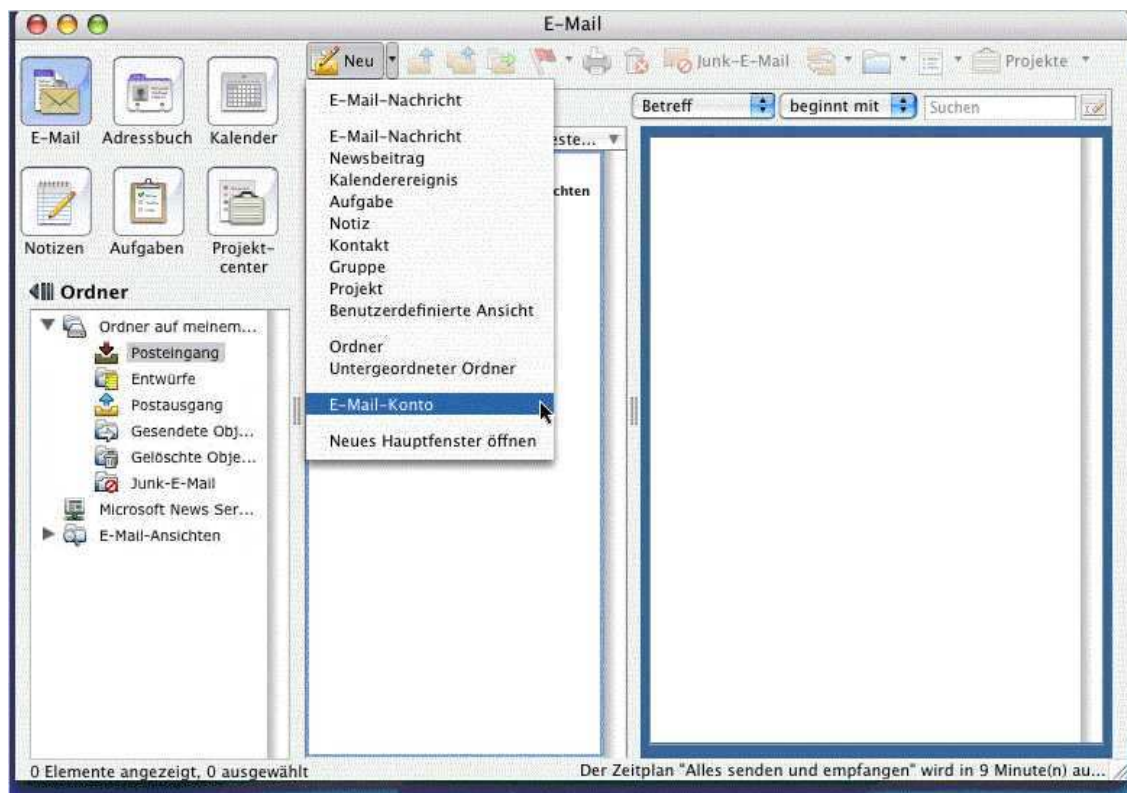
Ihr E-Mail-Konto ist nun fertig eingerichtet.

Bei Unklarheiten, die das Programm betreffen, schauen Sie bitte in der Hilfe von Mail nach oder wenden Sie sich an den Hersteller.

2.2 Entourage (Microsoft Office für Apple Mac), Version 11.1.0

Folgen Sie einfach Schritt für Schritt den Anweisungen:

1. Starten Sie das Programm Microsoft Entourage.
2. Klicken Sie unter «Neu» auf «E-Mail-Konto», um ein Konto einzurichten.



3. Wählen Sie den Kontotyp «POP» und klicken Sie auf OK.



4. Sie befinden sich nun im Fenster «Konto bearbeiten». Tragen Sie hier folgendes ein:

POP-Server: pop.backslash.ch
SMTP-Server: smtp.backslash.ch
Kontoname: Ihre E-Mail-Adresse

Konto bearbeiten

Kontoeinstellungen Optionen Sicherheit

Kontoname: muster@ihredomain.ch

Konto in Zeitplan "Alles senden und empfangen" aufnehmen

Persönliche Daten

Name: Muster Hans

E-Mail-Adresse: muster@ihredomain.ch

E-Mail empfangen

Konto-ID: muster@ihredomain.ch

POP-Server: pop.backslash.ch

Kennwort:

Kennwort im Mac OS-Schlüsselbund speichern

[Klicken Sie hier, um erweiterte Empfangsoptionen...](#)

E-Mail senden

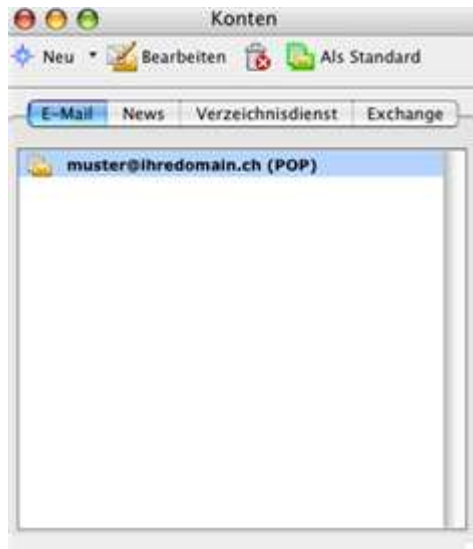
SMTP-Server: smtp.backslash.ch

[Klicken Sie hier, um erweiterte Sendeoptionen...](#)

Abbrechen OK

Klicken Sie OK.

5. Ihr E-Mail-Konto ist somit fertig eingerichtet. Schliessen Sie nun das Fenster «Konten».



Ihr E-Mail-Konto ist nun fertig eingerichtet.

Bei Unklarheiten, die das Programm betreffen, schauen Sie bitte in der Hilfe von Microsoft Entourage nach oder wenden Sie sich an den Hersteller.